

Symbian telefon Bluetooth bağlantısı

Telefonda Erişim noktası tanımlama

1-Menu -> Araçlar -> Ayarlar-> Bağlantı -> Paket veri ->



Erişim noktası tanımlandıktan sonra Bluetooth açılır.

2-Menu-> Bağlantı -> Bluetooth-> Bluetooth -> Açık



3-Menu-> Bağlantı -> Bluetooth-> Seçenek -> Yeni eşleşmiş cihaz -> Seç



Seç iptal

4-Bağlanılacak cihaz üzerine gelinir -> Seç



Seç iptal

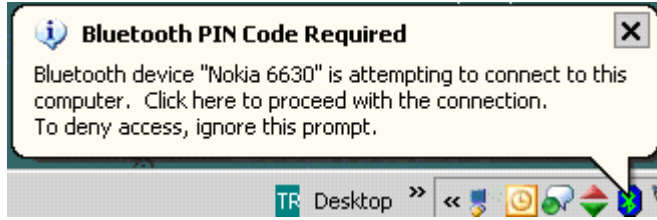
5-Bluetooth parola girilir. (buraya girilen parolanın aynısı bilgisayar da gelen parola ekranına girilmelidir)



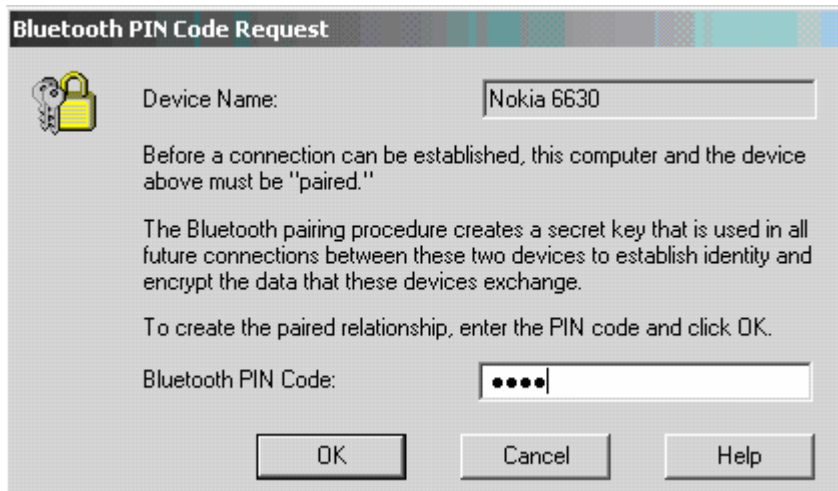
Tamam iptal

6-Tamam seçilir.

7-Bilgisayar ekranına gelen Bluetooth PIN code Required tıklanır.



8-Bluetooth PIN code girilir. (Telefona girilen ile aynı) . OK basılır.



9-Telefon ekranına “Cihaza otomatik bağlantı yapma izni verilsin mi” gelir -> Evet seçilir.



Böylece Bilgisayar ve Telefon bir birine tanımlanmış olur.

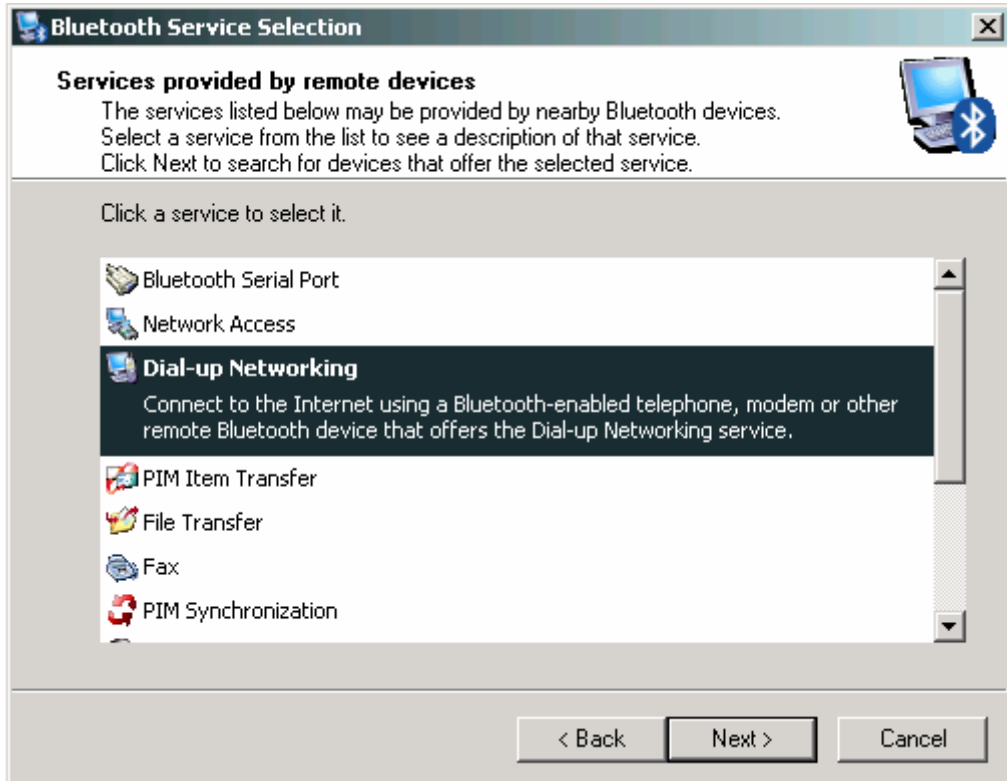
10-Bluetooth Setup Wizard çalıştırılır. (Bluetooth işaretinin üzerine tıklanınca bilgisayar ekranına gelir.)



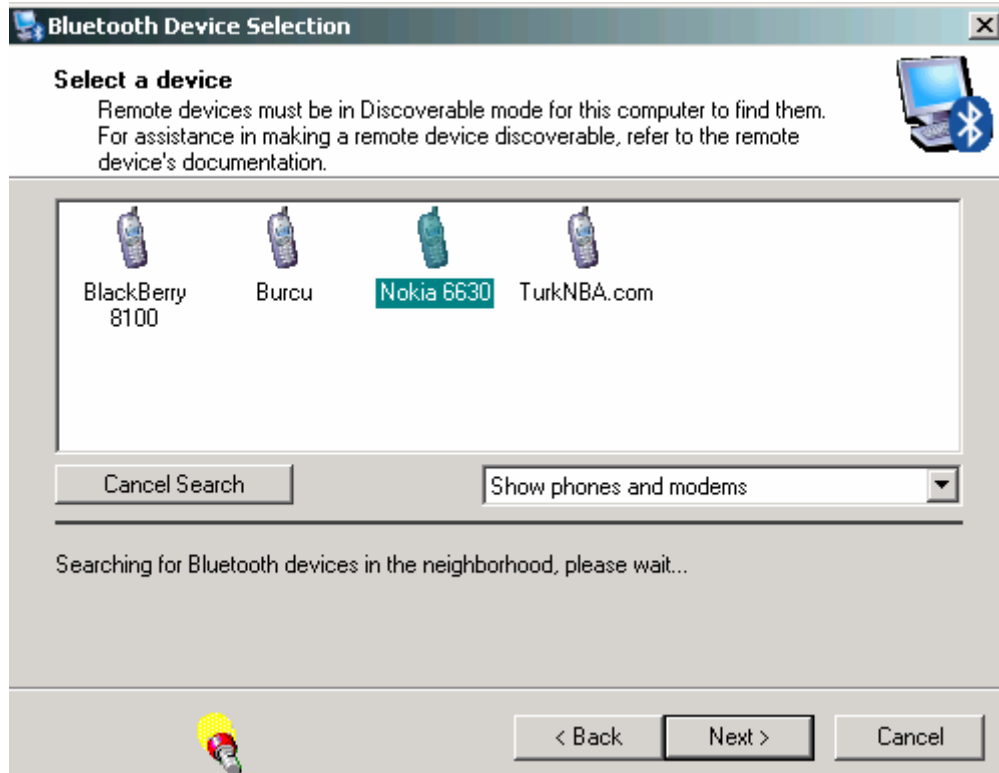
11 -Gelen ekranda yapılmak istenen bağlantı seçilerek Next yapılır.



12- Dial-up networking seçilerek Next yapılır.



13-Bağlantı yapılacak telefon seçilerek Next yapılır.



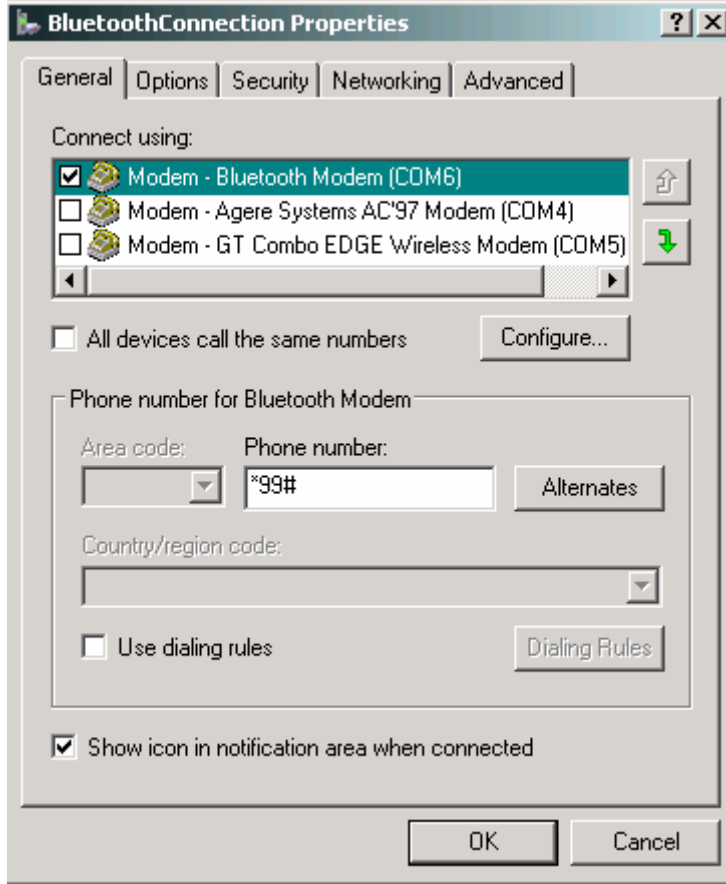
14-İstenilen isim yazılabilir yada bu şekilde bırakılarak Finish yapılır.



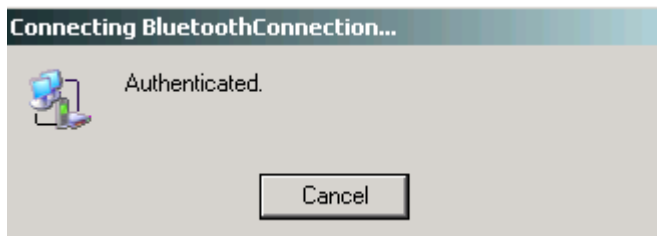
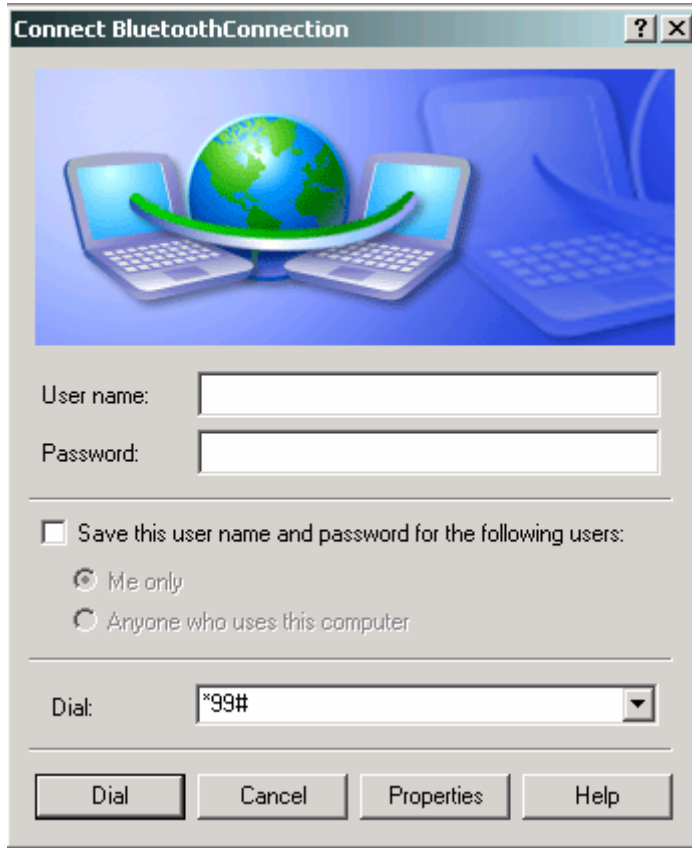
15-Gelen ekranda Telefon numarası (*99#) girilir ve Properties seçilir.



16-Kullanılacak modem işaretlenir. İşaretli başka modemler varsa onlar kaldırılır. OK tuşuna basılır.



17-Dial tusuna basılır .



Bağlantı gerçekleşir.