

## Sony Ericsson telefonlarda Bluetooth bağlantısı

### Telefon üzerinde erişim noktası oluşturma

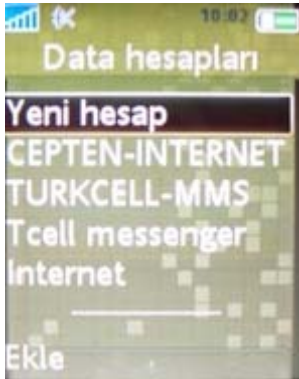
1-Menu -> Ayarlar -> Bağlantı -> Data iletişimi -> Seç



2- Menu -> Ayarlar -> Bağlantı -> Data iletişimi -> Data hesapları -> Seç



3- Menu -> Ayarlar -> Bağlantı -> Data iletişimi -> Data hesapları -> Yeni hesap -> Seç



4- Menu -> Ayarlar -> Bağlantı -> Data iletişimi -> Data hesapları -> Yeni hesap -> GPRS data -> Seç



5- Menu -> Ayarlar -> Bağlantı -> Data iletişimi -> Data hesapları -> Yeni hesap -> GPRS data -> İsim olarak Turkcell Internet girilir.



6-APN olarak **internet** yazılarak Tamam seçilir. Kullanıcı adı ve Şifre boş bırakılacak.



**Arama bağlantısı sırasında Harici kimlik (CID) numarasına ihtiyaç vardır. Bunu bulmak için ;**

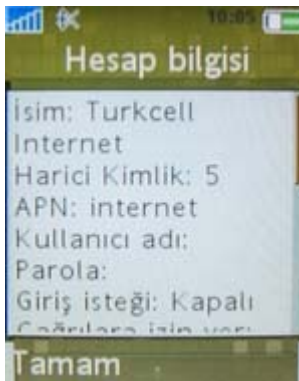
1-Menu -> Ayarlar -> Bağlantı -> Data iletişimi -> Data hesapları -> Turkcell Internet  
üzerindeyken -> Seçim



2-Menu -> Ayarlar -> Bağlantı -> Data iletişimi -> Data hesapları -> Turkcell Internet -> Seçim  
-> Hesap bilgisi -> Seç



3-Menu -> Ayarlar -> Bağlantı -> Data iletişimi -> Data hesapları -> Turkcell Internet -> Seçim  
-> Hesap bilgisi -> Seç -> Harici kimlik numarası alınır.



**Eriřim noktası tanımlandıktan sonra Bluetooth açılır.**

1-Menu-> Ayarlar -> Baęlantı -> Bluetooth-> Aç seçilir.

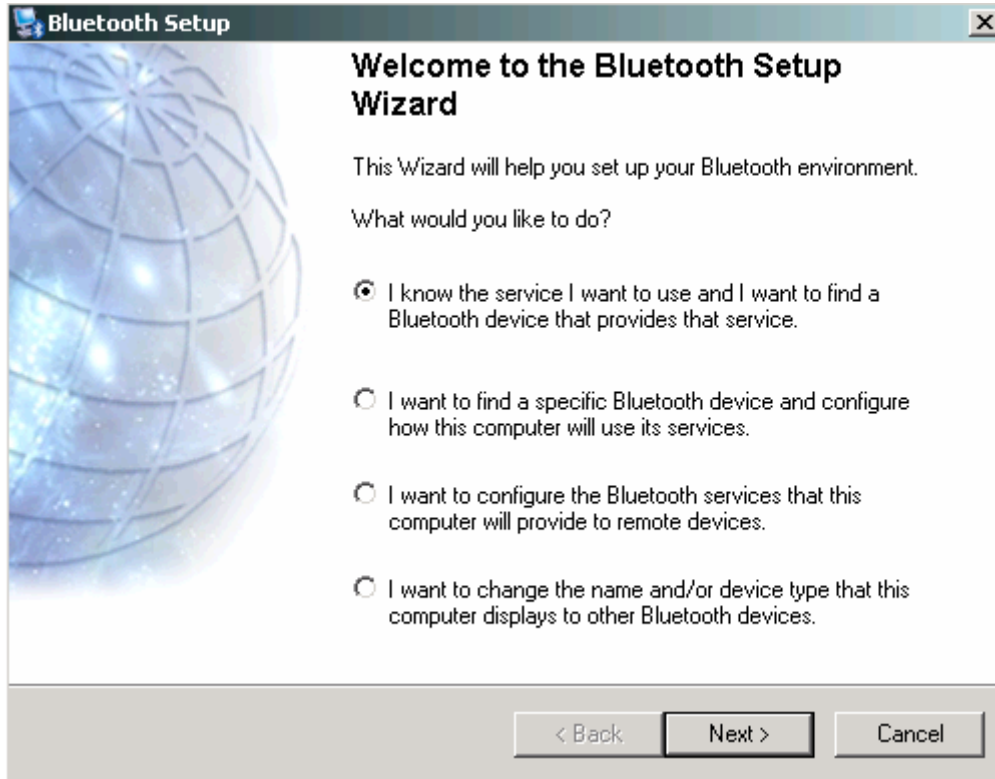


## Bilgisayar üzerinde yapılacaklar ;

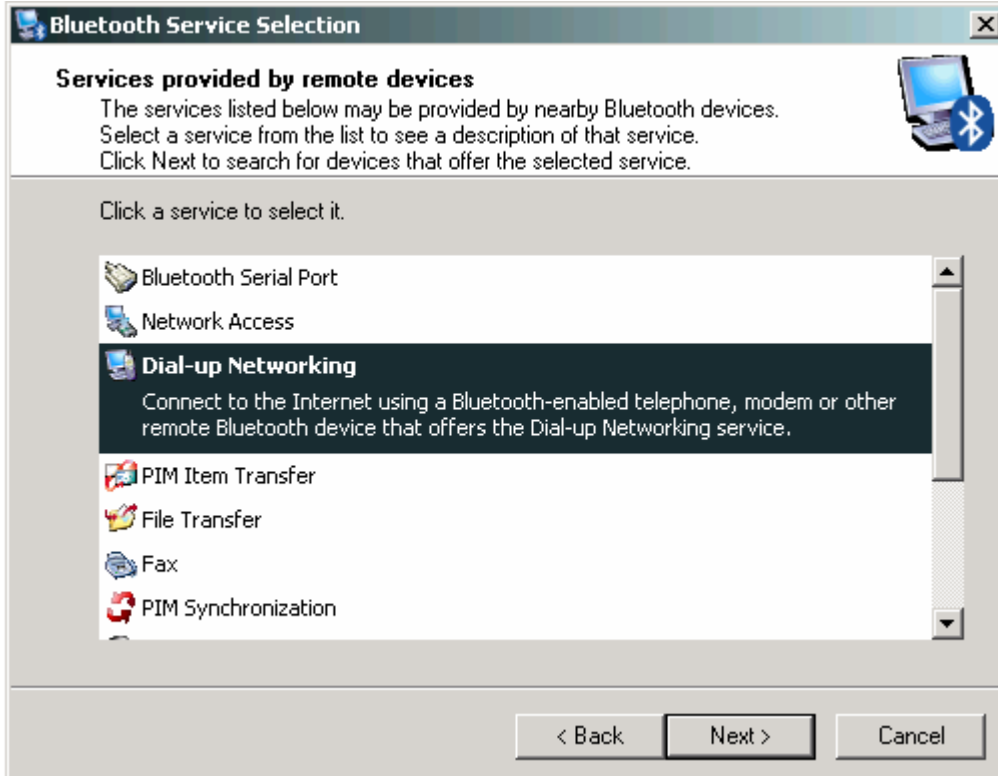
1-Bluetooth Setup Wizard çalıştırılır. ( Bluetooth işaretinin üzerinde sağ tusa basılınca bilgisayar ekranına gelir.)



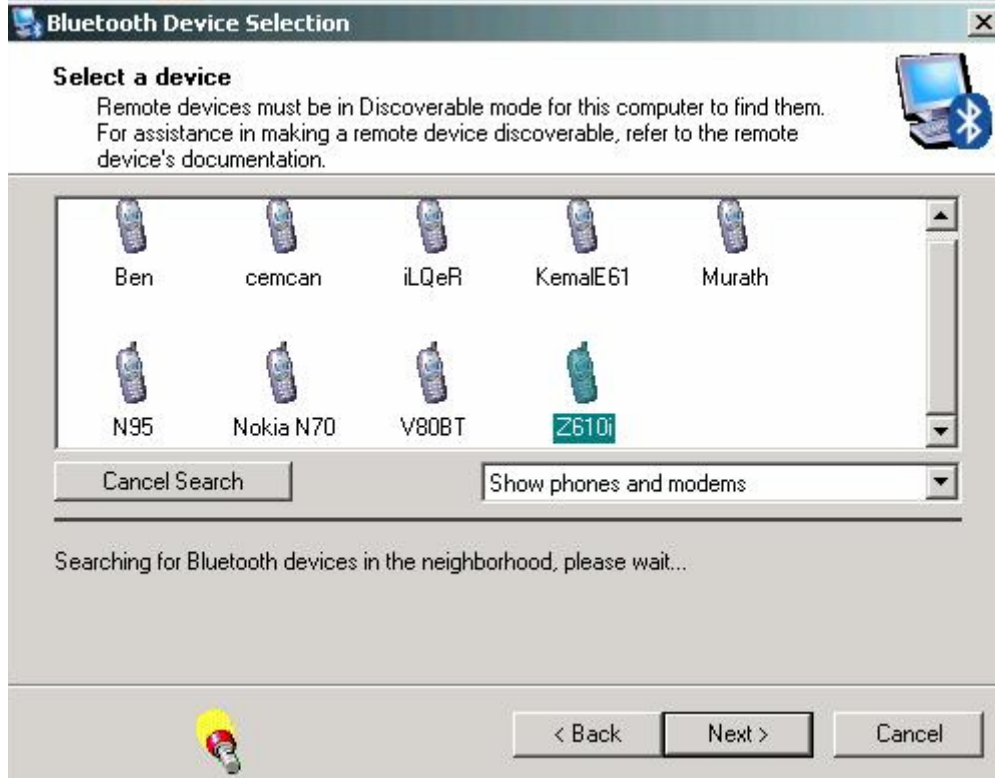
2 -Gelen ekranda yapılmak istenen bağlantı seçilerek Next yapılır.



3- Dial-up networking seçilerek Next yapılır.



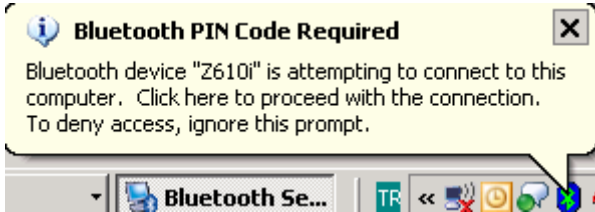
4-Bağlantı yapılacak telefon seçilerek Next yapılır.



5-İstenilen isim yazılabilir yada bu şekilde bırakılarak Finish yapılır.

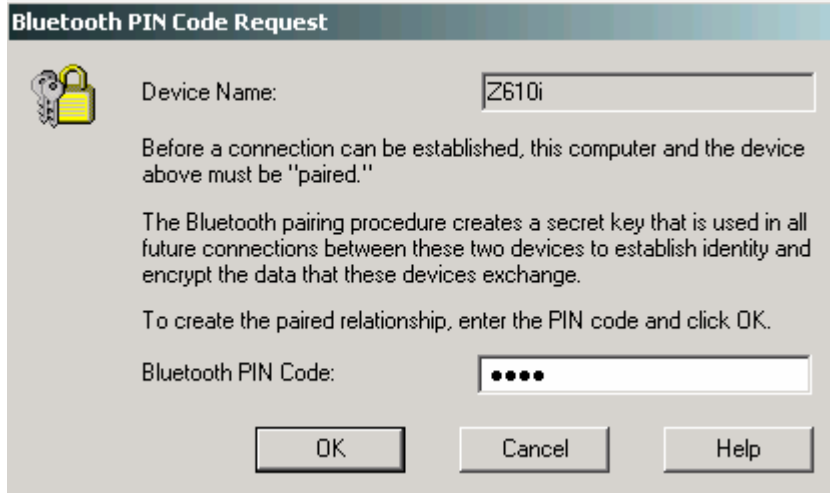


6-Bilgisayar ekranına gelen Bluetooth PIN code Required tıklanır.

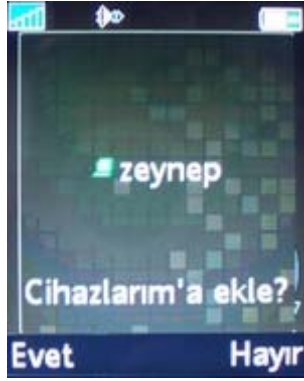




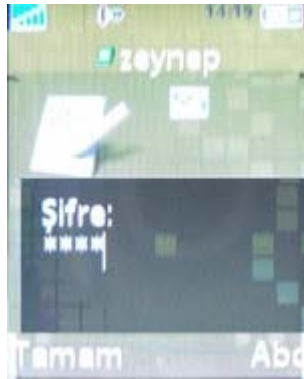
7- Bluetooth PIN girilir. (buraya girilen parolanın aynısı telefonda gelen şifre ekranına girilmelidir.) OK seçilir.



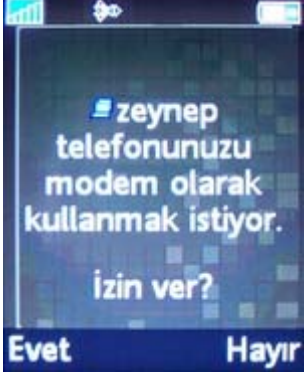
8- Telefon ekranına Cihazlarım'a ekle? Sorusu gelir. **Evet** seçilir.



5-Gelen ekrana Bluetooth parola girilir. (bilgisayar ekranında girilen Bluetooth PIN ile aynı olmalıdır ) **Tamam** seçilir.



8-Telefon ekranına “telefonunuzu modem olarak kullanmak istiyor. İzin ver? gelir -> Evet seçilir. Böylece Bilgisayar ve Telefon bir birine tanımlanmış olur. Sonraki bağlantılarda şifre sormaz.



15-Gelen ekranda Telefon numarası girilerek , Properties seçilir

Connect BluetoothConnection ? X



User name:

Password:

Save this user name and password for the following users:

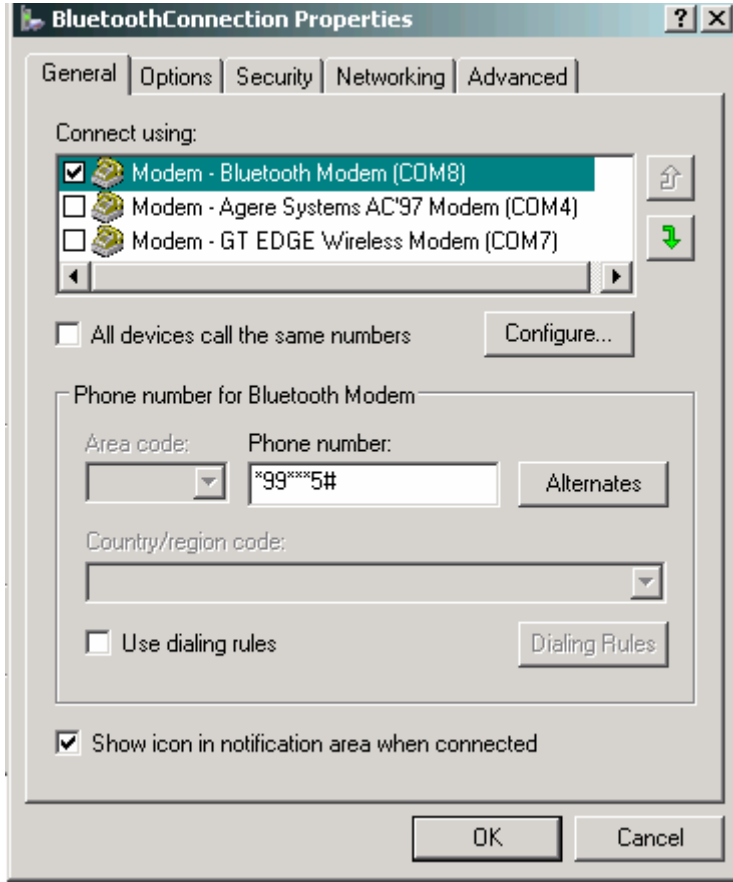
Me only

Anyone who uses this computer

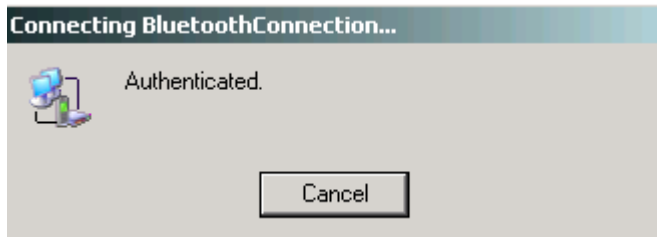
Dial:

Dial Cancel Properties Help

16-Kullanılacak modem işaretlenir. İşaretli başka modemler varsa onlar kaldırılır.  
OK tuşuna basılır.



## 17-Dial tusuna basılır .



**Bağlantı gerçekleşir.**