

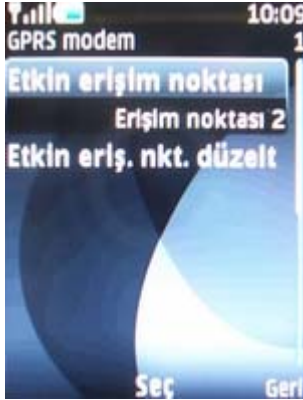
Nokia telefonlarda Bluetooth bağlantısı

Telefon üzerinde Erişim noktası oluşturmak

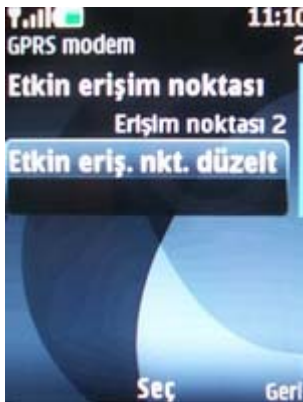
1-Menu -> Ayarlar -> Bağlantı -> Paket veri -> Seç



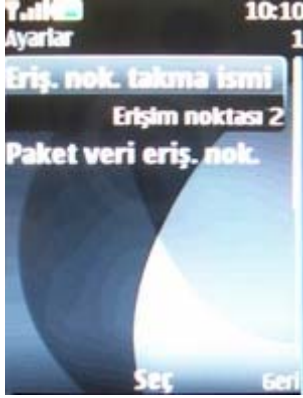
2-Menu -> Ayarlar -> Bağlantı -> Paket veri -> Paket veri ayarları -> Etkin erişim noktasını Seç



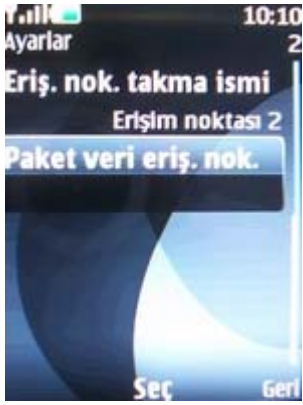
3-Menu -> Ayarlar -> Bağlantı -> Paket veri -> Paket veri ayarları -> Etkin erişim noktası düzelt'i Seç



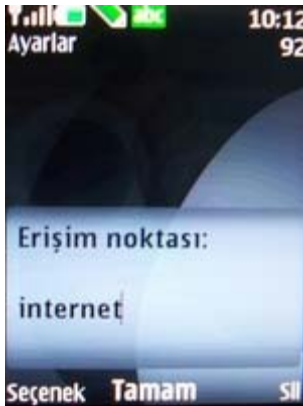
4-Menu -> Ayarlar -> Bağlantı -> Paket veri -> Paket veri ayarları -> Etkin erişim noktası -> Erişim noktası takma ismi **Turkcell Internet** olarak değiştirilir.



5-Paket veri erişim noktasını seç



6-Erişim noktası olarak **internet** yazılarak Tamam seçilir.



Eriřim noktası tanımlandıktan sonra Bluetooth açılır.

1-Menu-> Baęlantı -> Bluetooth-> Bluetooth -> Açık

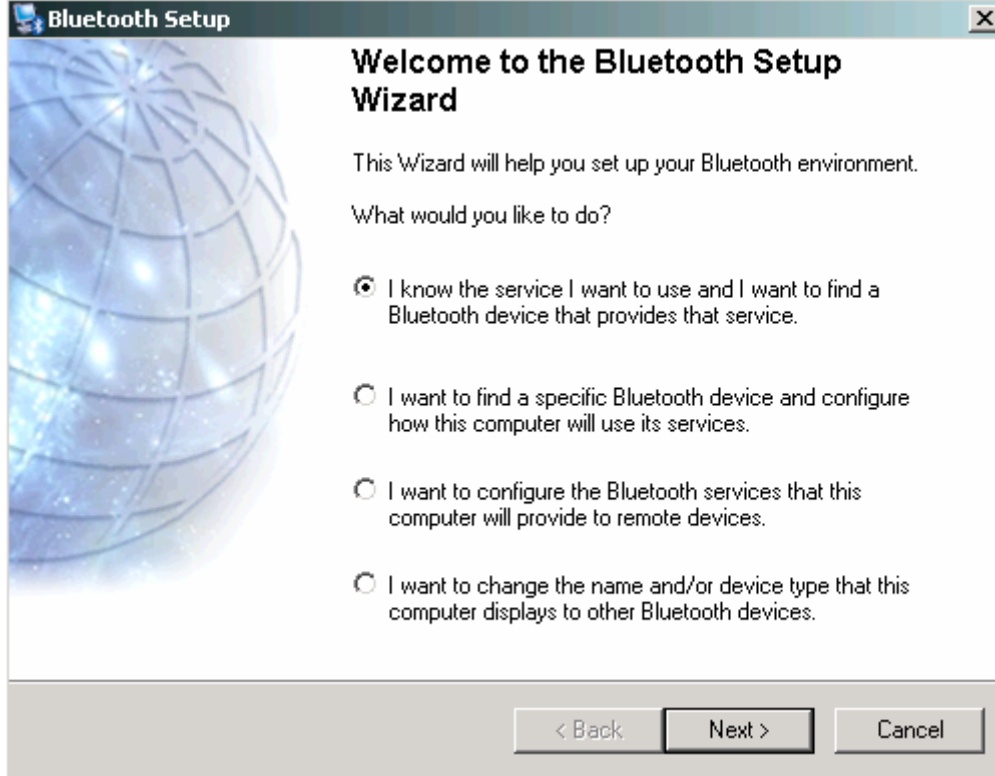


Bilgisayar üzerinde yapılacaklar ;

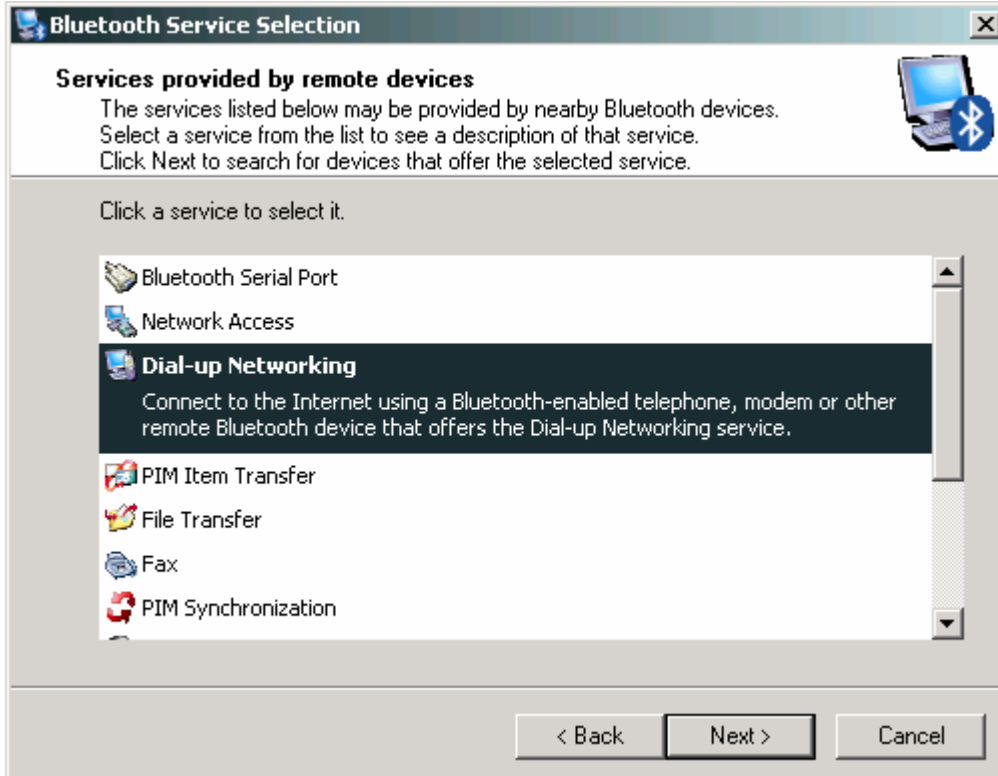
10-Bluetooth Setup Wizard çalıştırılır. (Bluetooth işaretinin üzerinde sağ tusa basılınca tıklanınca bilgisayar ekranına gelir.)



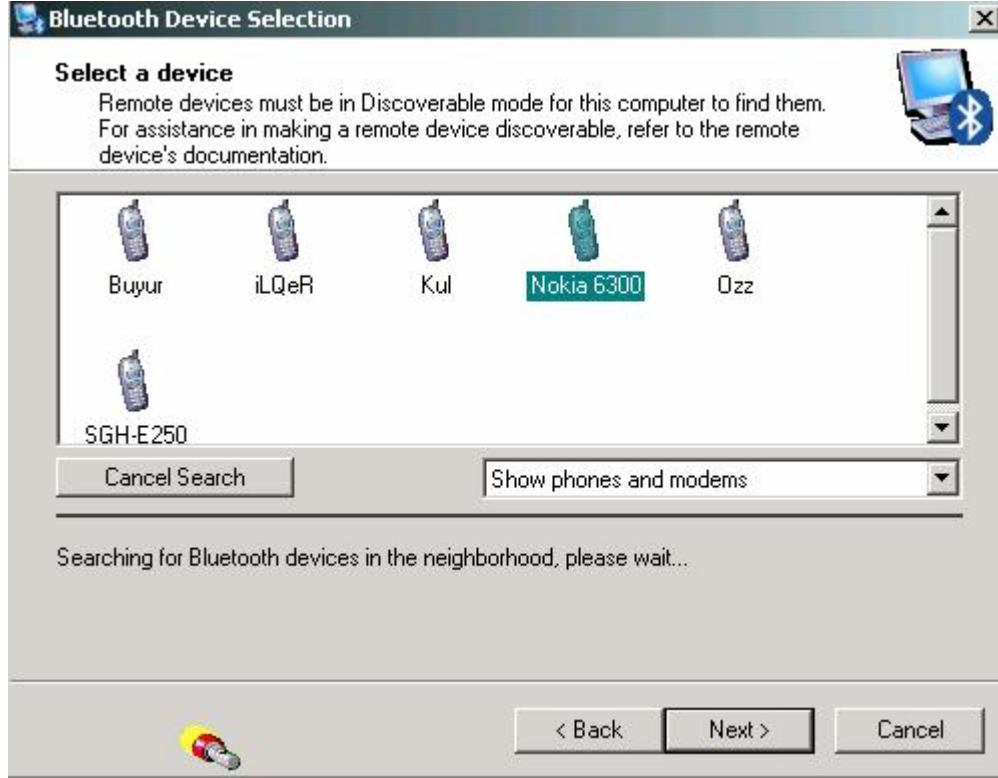
11 -Gelen ekranda yapılmak istenen bağlantı seçilerek Next yapılır.



12- Dial-up networking seçilerek Next yapılır.



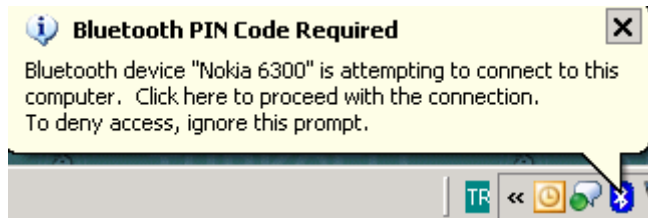
13-Bağlantı yapılacak telefon seçilerek Next yapılır.



14-İstenilen isim yazılabilir yada bu şekilde bırakılarak Finish yapılır.



6-Bilgisayar ekranına gelen Bluetooth PIN code Required tıklanır.



7- Bluetooth PIN girilir. (buraya girilen parolanın aynısı telefonda gelen şifre ekranına girilmelidir.) OK seçilir.



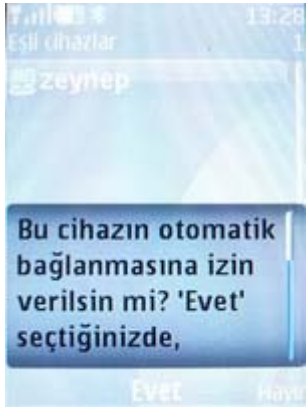
8- Telefon ekranına bilgisayara bağlanılsın mı? Sorusu gelir. **Kabul** seçilir.



5-Gelen ekrana Bluetooth parola girilir. (bilgisayar ekrarında girilen Bluetooth PIN ile aynı olmalıdır) **Tamam** seçilir.



8-Telefon ekranına “Bu cihazın otomatik bağlanmasına izin verilsin mi” gelir -> Evet seçilir. Böylece Bilgisayar ve Telefon bir birine tanımlanmış olur. Sonraki bağlantılarda şifre sormaz.



15-Gelen ekranda Properties seçilir.

Connect BluetoothConnection



User name:

Password:

Save this user name and password for the following users:

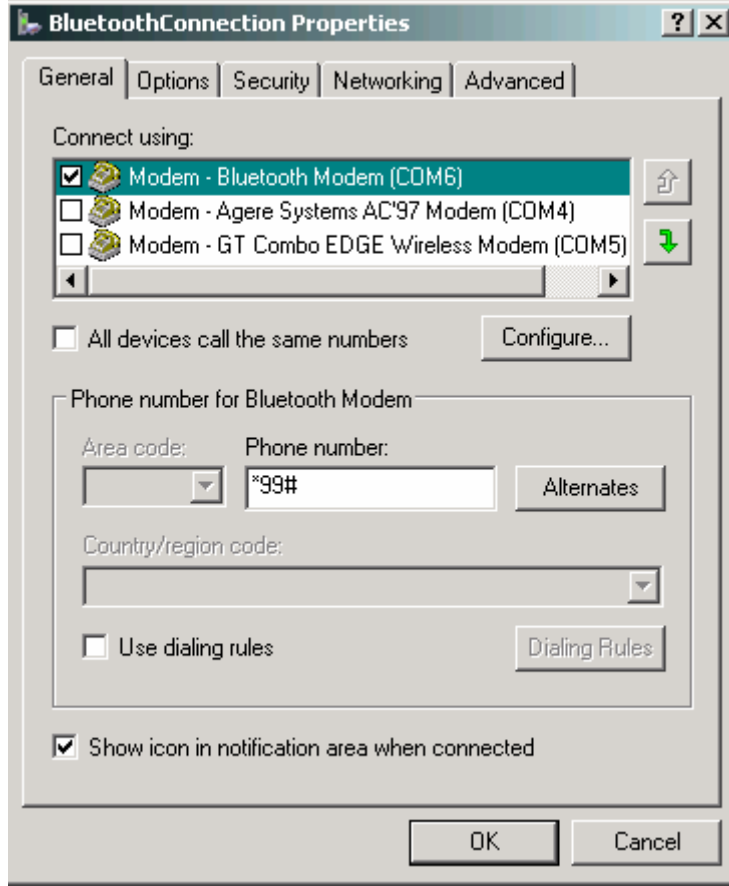
Me only

Anyone who uses this computer

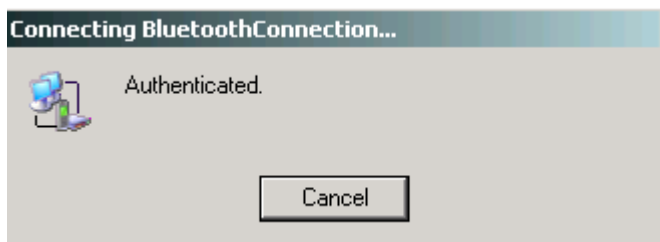
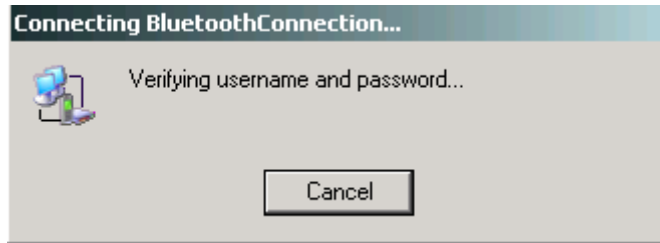
Dial:

Dial Cancel Properties Help

16-Kullanılacak modem işaretlenir. İşaretli başka modemler varsa onlar kaldırılır.
OK tuşuna basılır.



17-Dial tusuna basılır .



Bağlantı gerçekleşir.