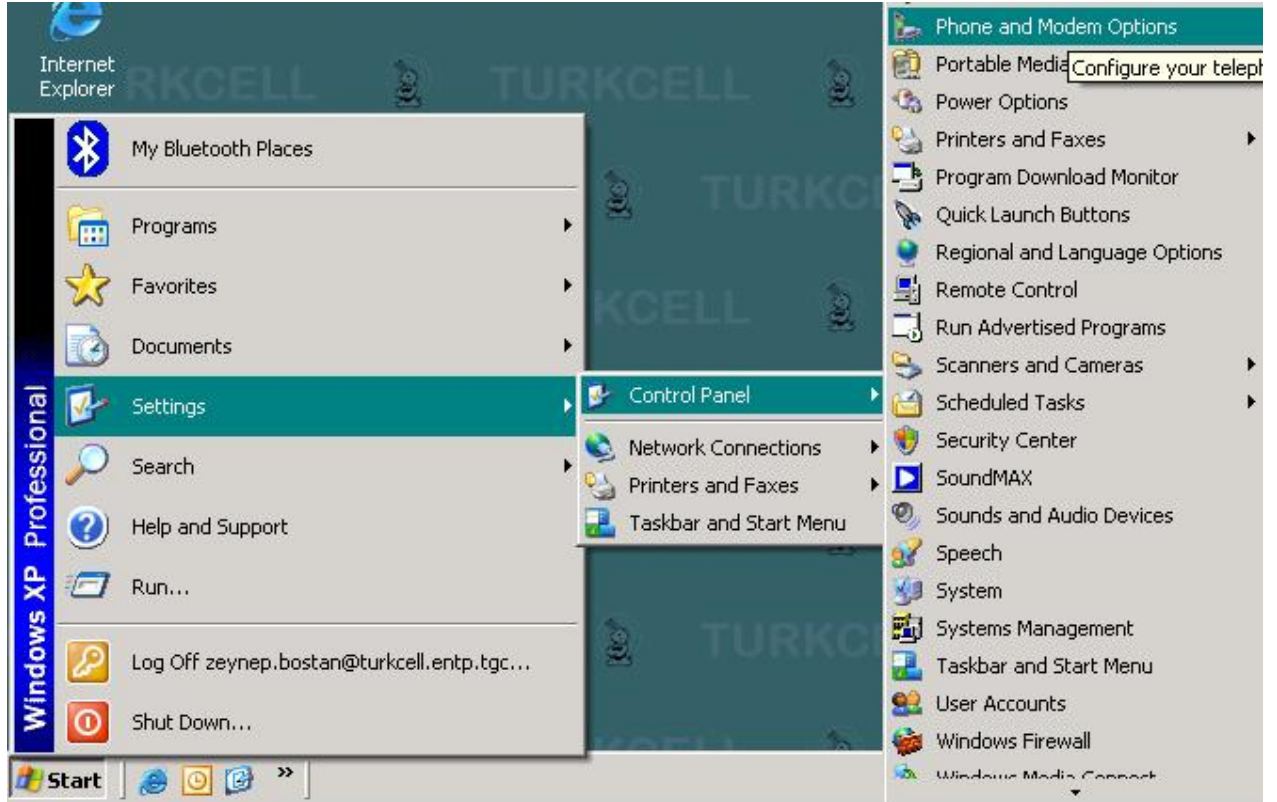


## Modem özelliđi olan diđer telefonlarda Bluetooth bađlantısı

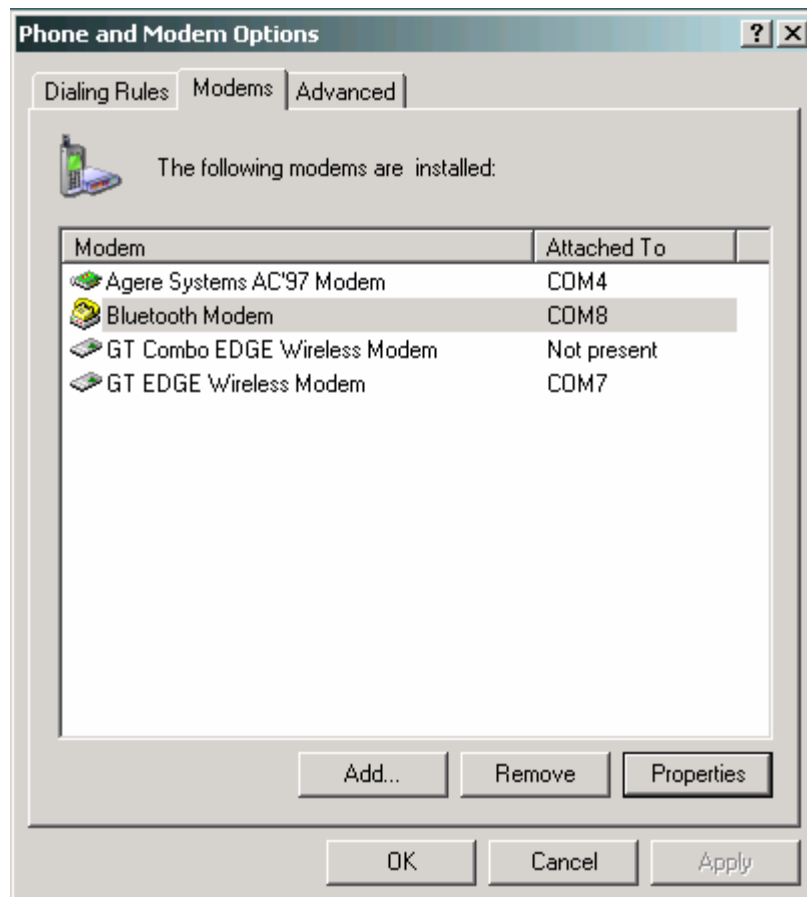
Telefon üzerinde Bluetooth açılır .

### Bilgisayar üzerinde yapılacaklar ;

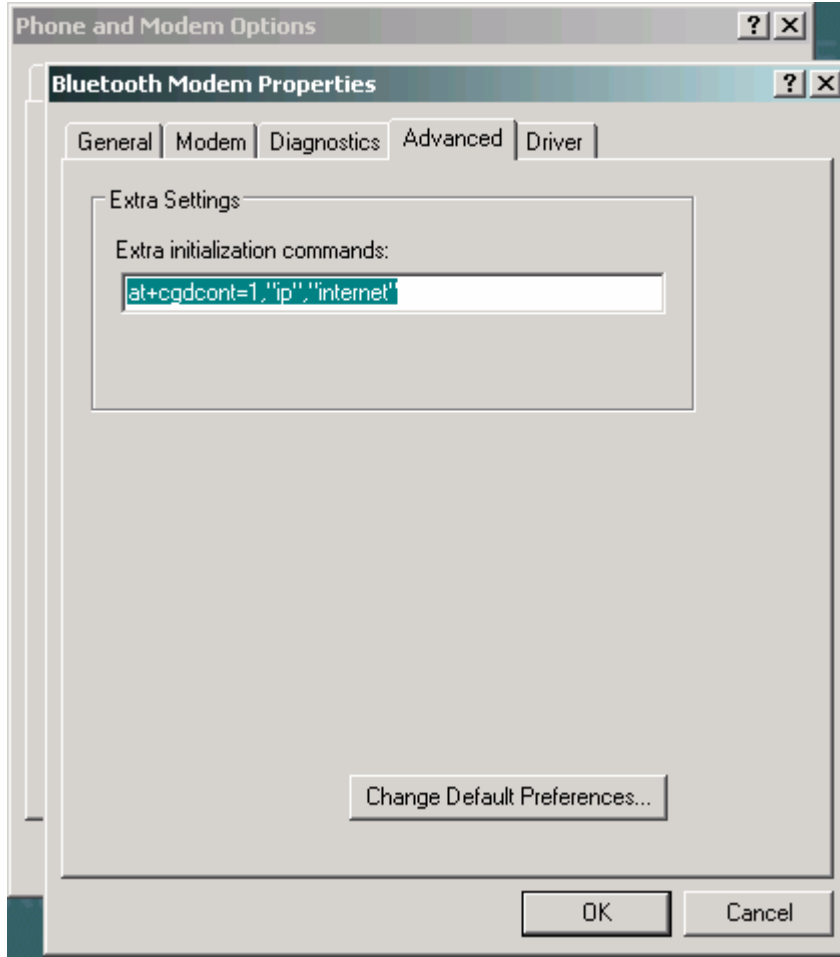
1-Bađlantı için gerekli Eriřim noktası Bluetooth modem üzerine tanımlanması;



2-Start -> Settings -> Control Panel -> Phone and Modem Options -> Modems -> Bluetooth modem -> Properties



3-Start -> Settings -> Control Panel -> Phone and Modem Options -> Modems -> Bluetooth modem -> Properties -> Advanced -> Extra settings'e bağlantı için gerekli **at+cgdcont=1,"ip","internet"** girilir . OK'e basılarak çıkılır.

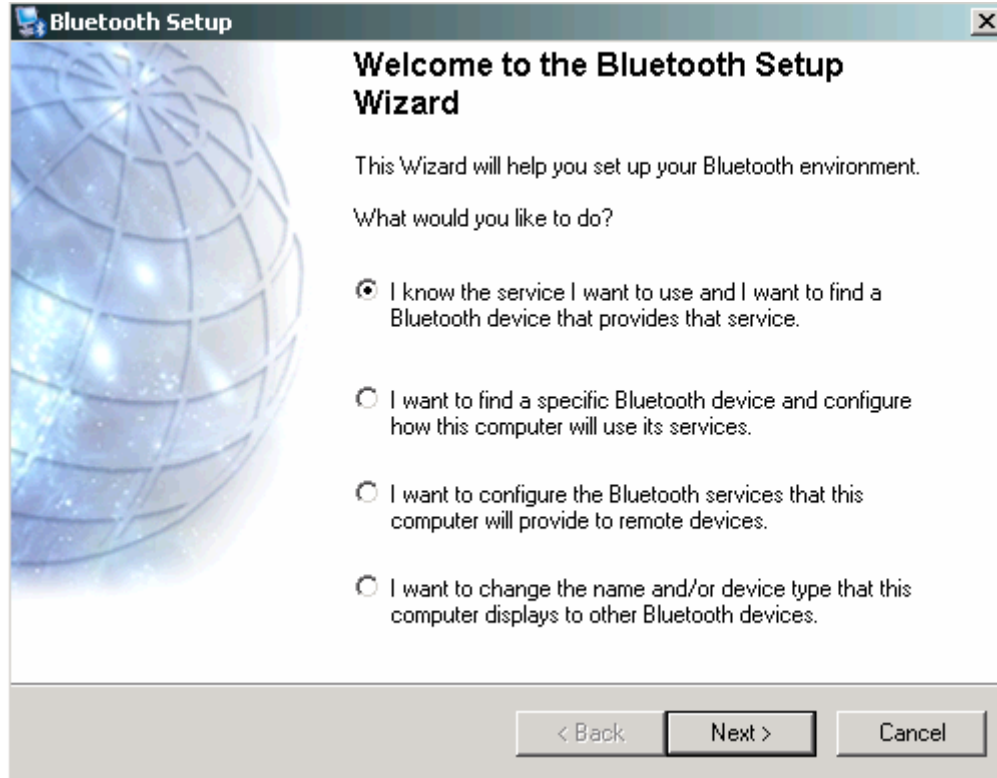


### **Bağlantı numarasının tanımlanması ;**

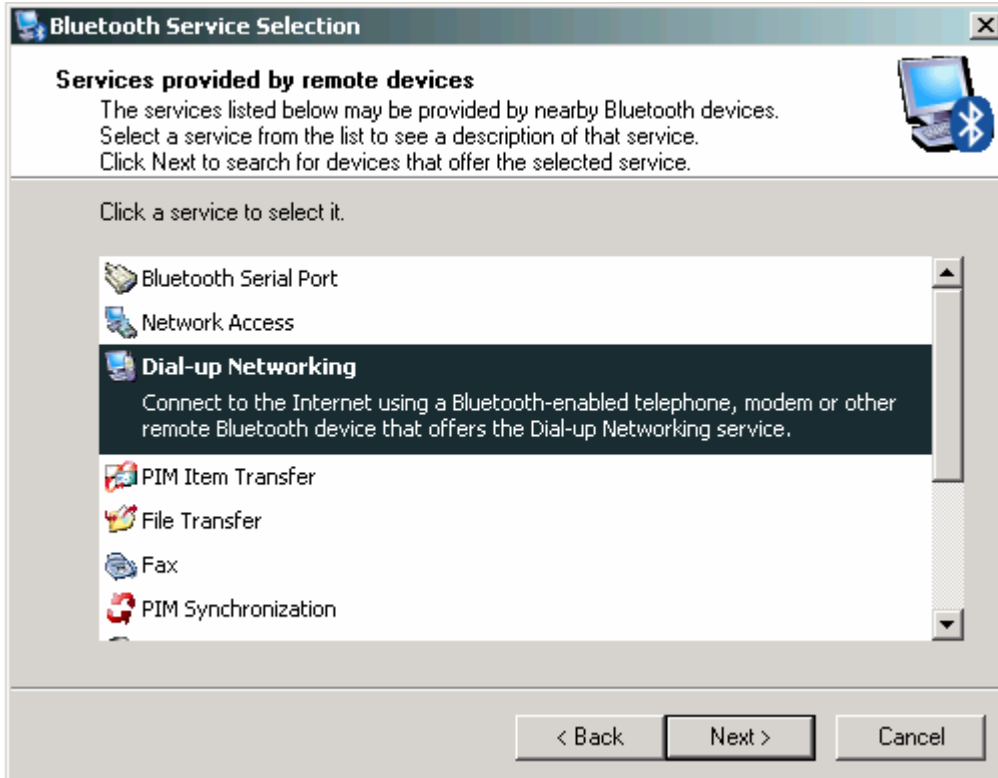
1-Bluetooth Setup Wizard çalıştırılır. ( Bluetooth işaretinin üzerinde sağ tusa basılınca tıklanınca bilgisayar ekranına gelir.)



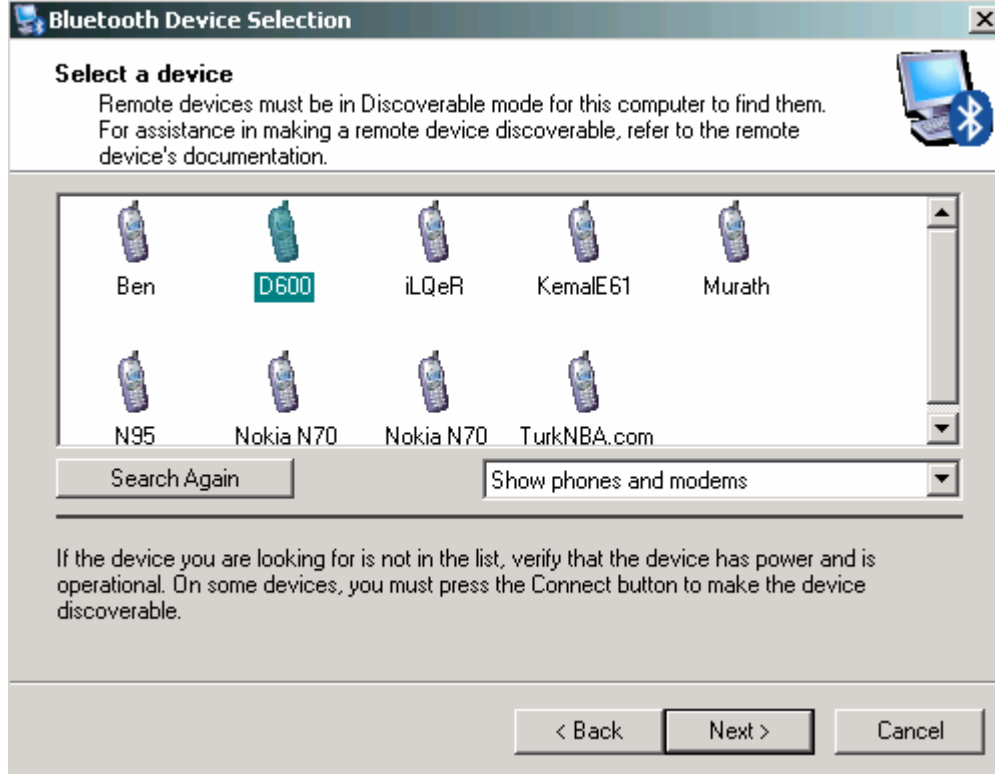
2 -Gelen ekranda yapılmak istenen bağlantı seçilerek Next yapılır.



3- Dial-up networking seçilerek Next yapılır.



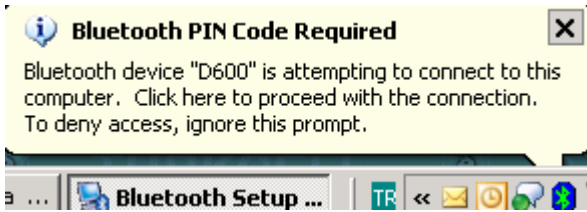
4-Bağlantı yapılacak telefon seçilerek Next yapılır.



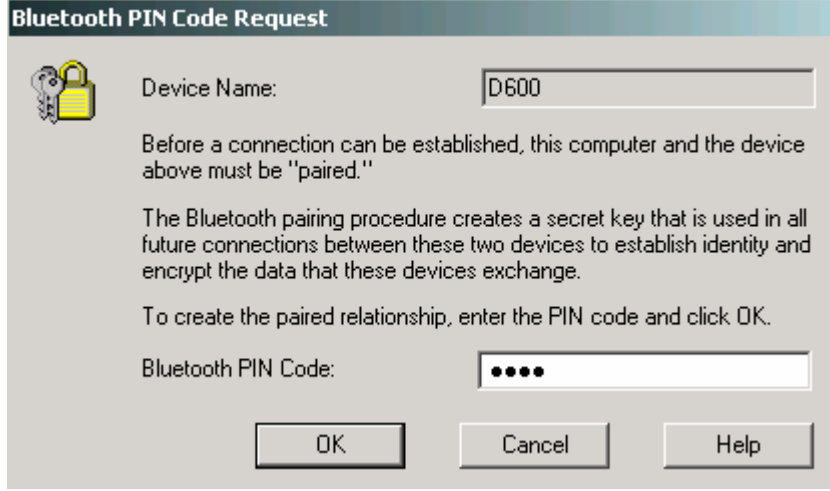
5-İstenilen isim yazılabilir yada bu şekilde bırakılarak Finish yapılır.



6-Bilgisayar ekranına gelen Bluetooth PIN code Required tıklanır.



7- Bluetooth PIN girilir. (buraya girilen parolanın aynısı telefonda gelen şifre ekranına girilmelidir.) OK seçilir.



8- Gelen ekrana Bluetooth parola girilir. (bilgisayar ekranında girilen Bluetooth PIN ile aynı olmalıdır) **Tamam** seçilir..



9-Gelen ekrana DUN ile bağlantı kurulsun mu? Sorusu gelir .Evet seçilir.



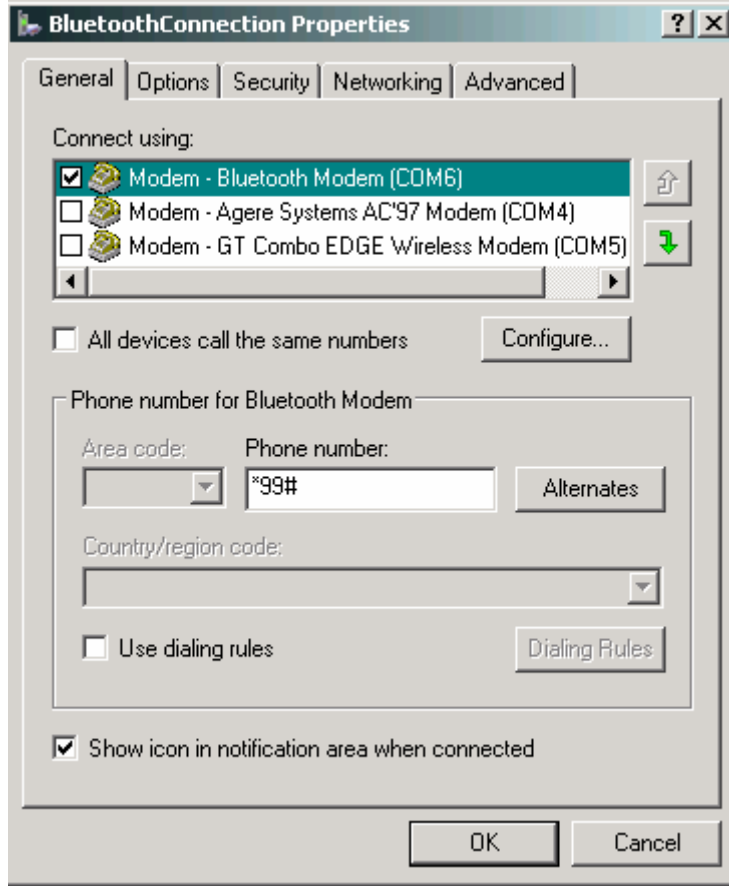


Böylece Bilgisayar ve Telefon bir birine tanımlanmış olur. Sonraki bağlantılarda şifre sormaz.

10 -Gelen ekranda Properties seçilir.



11-Kullanılacak modem işaretlenir. İşaretli başka modemler varsa onlar kaldırılır.  
OK tuşuna basılır.



## 17-Dial tusuna basılır .

**Connect BluetoothConnection** [?] [X]



User name:

Password:


Save this user name and password for the following users:

Me only

Anyone who uses this computer


Dial:

**Connecting BluetoothConnection...**



Verifying username and password...

**Connecting BluetoothConnection...**



Authenticated.

**Bağlantı gerçekleşir.**